



résumé des garanties

Votre santé
Votre vie
Votre argent



assurance médicaments

remboursement

médicaments à action immédiate
médicaments d'entretien

50 %
50 %

80 %
50 %

80 %
80 %

frais d'exécution d'ordonnance

non couverts

max. 5 \$

max. 10 \$

inducteurs de l'ovulation

aucune couverture

aucune couverture

maximum viager de
10 000 \$

produits antitabac

aucune couverture

maximum viager de
300 \$

maximum viager de
300 \$

médicaments antiobésité

aucune couverture

maximum viager de
500 \$

maximum viager de
500 \$

vaccins

aucune couverture

compris

compris

assurance soins médicaux

remboursement

fournisseurs de Lifemark
autres fournisseurs

100 %
50 %

100 %
80 %

100 %
80 %

hospitalisation

salle commune

salle commune

chambre à deux lits

auxiliaires médicaux

aucune couverture

300 \$ par auxiliaire
maximum global de
1 000 \$
par année

500 \$ par auxiliaire
maximum global de
1 500 \$
par année

soins de la vue

aucune couverture

200 \$ par période de
24 mois

300 \$ par période de
24 mois

examens de la vue

aucune couverture

un par période de
24 mois

un par période de
24 mois

soins infirmiers particuliers

aucune couverture

10 000 \$ par année

10 000 \$ par année

orthèses et chaussures orthopédiques

aucune couverture

300 \$ par période de
3 ans (max. global)

300 \$ par année
(max. global)

prothèses auditifs

500 \$ par
période de 5 ans

500 \$ par
période de 5 ans

500 \$ par
période de 5 ans

fournitures et services médicaux

compris

compris

compris

couverture à l'étranger - durée du voyage

2 000 000 \$
par incident
60 jours

2 000 000 \$
par incident
60 jours

2 000 000 \$
par incident
60 jours

auxiliaires médicaux dont les soins sont couverts

acuponcteur, podiatre, chiropodiste, chiropraticien, massothérapeute, naturopathe, ergothérapeute, ostéopathe, physiothérapeute (fournisseurs de Lifemark seulement), psychologue, orthophoniste.

fournitures et services médicaux

La garantie inclut, entre autres, le transport en ambulance, les appareils respiratoires, le matériel pour diabétiques, les tests de diagnostic, les bas de contention et la location d'appareils médicaux.

assurance soins dentaires

	standard	supérieure	optimum
soins ordinaires remboursement maximum	50 % 1 000 \$ par année	80 % 1 500 \$ par année*	100 % 2 500 \$ par année*
soins importants remboursement maximum	aucune couverture	50 % 1 500 \$ par année*	50 % 2 500 \$ par année*
soins orthodontiques (enfants à charge) remboursement maximum	aucune couverture	aucune couverture	50 % maximum viager de 2 000 \$
tarif des actes buccodentaires	année courante	année courante	année courante
examens de rappel et nettoyage	un par période de 12 mois	un par période de 9 mois	un par période de 6 mois
détartrage (1 unité = 15 minutes)	6 unités par année	8 unités par année	10 unités par année

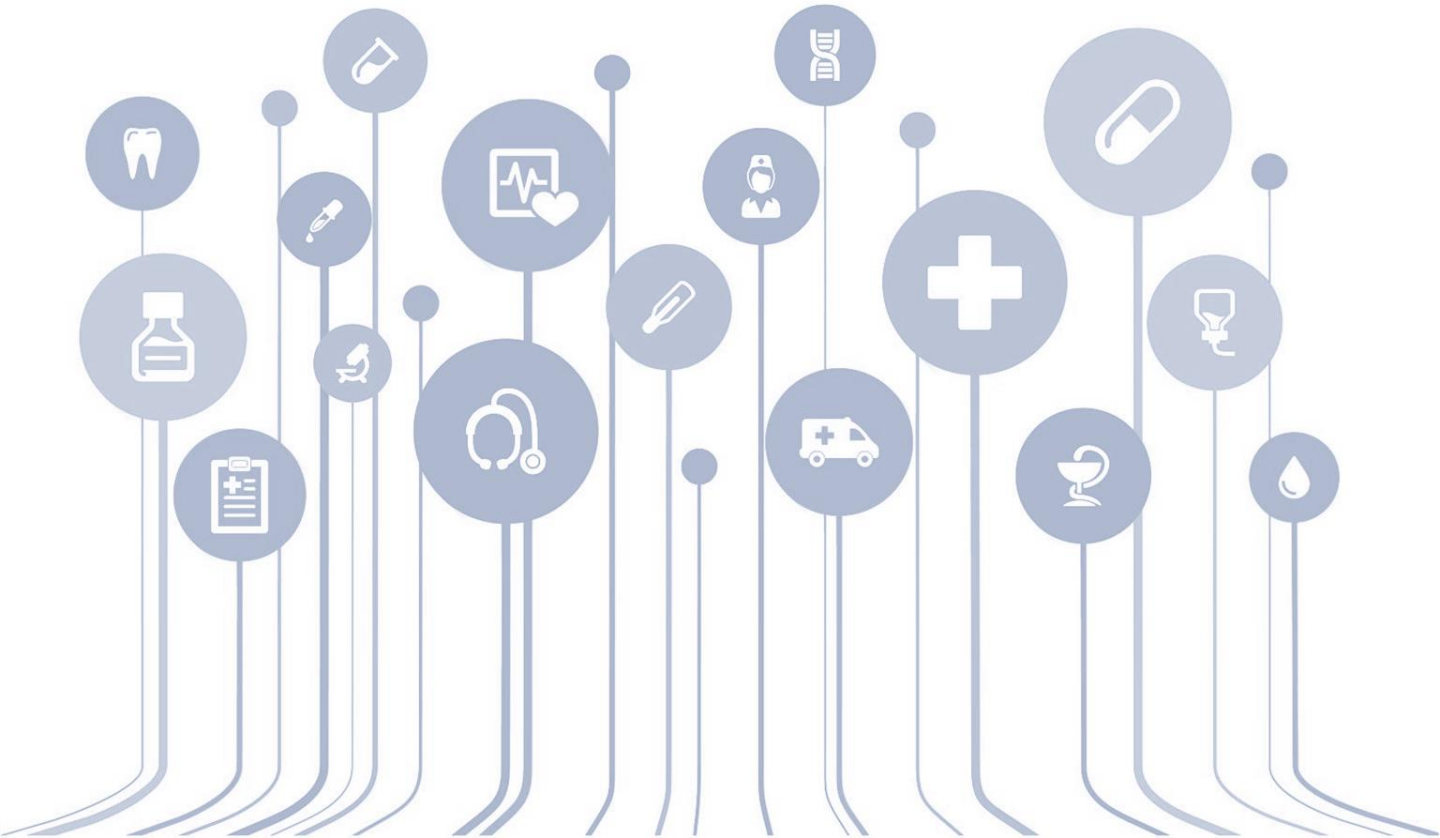
* les soins ordinaires et les soins importants sont soumis à un maximum global

soins ordinaires

Les soins dentaires ordinaires incluent notamment les soins suivants : examens et nettoyages, radiographies, obturations, soins endodontiques (traitement de canal), soins parodontaux (détartrage, polissage radiculaire), réparation de prothèses, rebasage et regarnissage.

soins importants

Les soins dentaires importants incluent notamment les soins suivants : incrustations sans recouvrement, incrustations avec recouvrement, couronnes, prothèse amovibles complètes et partielles et ponts.



assurances vie et DMA

assurances vie et DMA	1 x la rémunération annuelle jusqu'à concurrence de 500 000 \$
assurance vie des personnes à charge	conjoint : 10 000 \$ enfant : 5 000 \$
assurance vie facultative	tranches de 10 000 \$ jusqu'à concurrence de 500 000 \$ pour vous et votre conjoint

assurance maladies graves

montant assuré	10 000 \$ pour vous 5 000 \$ pour votre conjoint 5 000 \$ pour vos enfants à charge
conditions	aucune clause relative aux affections préexistantes aucune période de survie minimale aucune période d'exclusion de 90 jours en cas de cancer deuxième prestation payable
couverture facultative	15 000 \$ ou 30 000 \$ sans preuve d'assurabilité 50 000 \$ ou 100 000 \$ avec preuve d'assurabilité

assurance invalidité de longue durée

montant assuré	67 % de la première tranche de 4 000 \$ de rémunération mensuelle, plus 50 % de la tranche suivante de 3 500 \$, plus 44 % du reste
maximum	10 000 \$ par mois
période d'attente	112 jours
définition de l'invalidité	emploi habituel pendant 2 ans; tout emploi par la suite
traitement fiscal	prestations non imposables

Veillez noter que les renseignements contenus dans le présent document constituent un simple aperçu du nouveau programme d'assurance collective. Une description plus détaillée des garanties et des frais couverts se trouve dans le site Web de Croix Bleue Medavie.

FlexLife 

Votre santé **Votre vie** **Votre argent**

